

**Projekt**

z dnia 8 listopada 2021 r.

Zatwierdzony przez .....

**UCHWAŁA NR .....  
RADY MIASTA TARNOBRZEGA**

z dnia ..... 2021 r.

**w sprawie utworzenia zespołu przyrodniczo-krajobrazowego "Zwierzyniec i Jasień"**

Na podstawie art. 7 ust.1 pkt 1 i art. 18 ust. 2 pkt 15, art. 40 ust. 1, art. 41 ust. 1 ustawy z dnia 8 marca 1990 r. o samorządzie gminnym (t.j. Dz. U. z 2020 r. poz. 713 z późn. zm.), a także art. 44 ust. 1 i 2 ustawy z dnia 16 kwietnia 2004 r. o ochronie przyrody (t.j. Dz. U. z 2020 r. poz. 55 z późn. zm.), po uzgodnieniu z Regionalnym Dyrektorem Ochrony Środowiska w Rzeszowie **Rada Miasta Tarnobrzega uchwala, co następuje:**

§ 1. 1. Ustanawia się zespół przyrodniczo-krajobrazowy o nazwie „Lasy Zwierzyniec i Jasień”.

2. Powierzchnia zespołu przyrodniczo-krajobrazowego wynosi łącznie 298,34 ha i została wyliczona na podstawie współrzędnych punktów załamania granicy obszaru w układzie współrzędnych prostokątnych płaskich PL-2000.

3. Powierzchnia zespołu przyrodniczo-krajobrazowego obejmuje dwa kompleksy leśne położone na obszarze Gminy Tarnobrzeg:

- 1) Las Zwierzyniec o powierzchni 235,70 ha, zlokalizowany na działkach nr ewid: 3702, 3703 (część), 3704/2, 739 (część), 742/1 (część), 742/14, 742/15, 742/2, 865, 742/11 (część), 742/13 (część), 742/3 (część), 742/5 (część) – obręb ewidencyjny 12 Tarnobrzeg,
- 2) Las Jasień o powierzchni 62,64 ha, zlokalizowany na działkach nr ewid. 2246/1, 2246/2 – obręb ewidencyjny 9-Wielowieś.

4. Przebieg granicy zespołu przyrodniczo-krajobrazowego, o którym mowa w ust. 1 przedstawiony został na mapie, stanowiącej załącznik nr 1 do uchwały.

5. Wykaz współrzędnych punktów załamania granicy zespołu przyrodniczo-krajobrazowego, o którym mowa w ust. 1 przedstawiony został w formie tabeli, stanowiącej zał. nr 2 do uchwały.

§ 2. 1. Celem ustanowienia zespołu przyrodniczo-krajobrazowego jest ochrona cennych walorów widokowych, przyrodniczych, historycznych i kulturowych krajobrazu naturalnego „Lasów Zwierzyniec i Jasień” jako:

- 1) fragmentów dawnej Puszczy Sandomierskiej z udziałem niemal dwustuletnich dębów,
- 2) enklaw leśnych otoczonych terenem zurbanizowanym Miasta Tarnobrzega, pełniących funkcje przyrodnicze, krajobrazowe, społeczne i mikroklimatyczne,
- 3) miejsca związanego z rozwojem Polski w czasie budowy Centralnego Okręgu Przemysłowego (betonowe kręgi – Las Zwierzyniec),
- 4) miejsca historycznego, którego nazwa związana jest z Rodem Tarnowskich (Las Zwierzyniec),
- 5) miejsca kultu religijnego (Las Zwierzyniec – kapliczka Św. Onufrego).

2. Realizacja celów ochrony wymaga trwałego zachowania wartości przyrodniczych i krajobrazowych naturalnego i półnaturalnego ekosystemu leśnego oraz utrzymywanie go we właściwym stanie biocenotycznym.

3. Zakres ochrony czynnej obejmuje:

- 1) zachowanie procesów sukcesji naturalnej, prowadzącej do formowania ekosystemów leśnych o składzie i strukturze odpowiadającym siedlisku,
- 2) ochronę starodrzewu poprzez odstąpienie od realizacji zadań z zakresu użytkowania rębego w odniesieniu do drzewostanów w wieku powyżej 70 lat,
- 3) minimalizację prac z zakresu gospodarki leśnej – odstąpienie od rębni gniazdowych i złożonych na rzecz jedynie trzebieży sanitarnej lub potrzeb zachowania bezpieczeństwa ludzi i mienia,
- 4) sprzyjanie zachowaniu bioróżnorodności poprzez pozostawianie drzew o charakterze pomnikowym, przestojów, drzew dziuplastych oraz ich obumarłych części aż do całkowitego rozkładu,
- 5) zachowanie stanowisk chronionych gatunków roślin, zwierząt i grzybów.

**§ 3.** Na terenie zespołu przyrodniczo-krajobrazowego zabrania się:

1. niszczenia, uszkodzenia lub przekształcania obiektu lub obszaru;
2. wykonywania prac ziemnych trwale zniekształcających rzeźbę terenu, z wyjątkiem prac związanych z zabezpieczeniem przeciwsztorowym lub przeciwpowodziowym albo budową, odbudową, utrzymywaniem, remontem lub naprawą urządzeń wodnych;
3. uszkodzenia i zanieczyszczenia gleby,
4. dokonywania zmian stosunków wodnych, jeżeli zmiany te nie służą ochronie przyrody albo racjonalnej gospodarce rolnej, leśnej, wodnej lub rybackiej;
5. likwidowania, zasypywania i przekształcania naturalnych zbiorników wodnych, starorzeczy oraz obszarów wodno-błotnych;
6. wylewania gnojowicy, z wyjątkiem nawożenia użytkowanych gruntów rolnych;
7. zmiany sposobu użytkowania ziemi;
8. wydobywania do celów gospodarczych skał, w tym torfu, oraz skamieniałości, w tym kopalnych szczątków roślin i zwierząt, a także minerałów i bursztynu;
9. umyślnego zabijania dziko występujących zwierząt, niszczenia nor, legowisk zwierzęcych oraz tarlisk i złożonej ikry, z wyjątkiem amatorskiego połowu ryb oraz wykonywania czynności związanych z racjonalną gospodarką rolną, leśną, rybacką i łowiecką;
10. umieszczania tablic reklamowych.

**§ 4.** Nadzór nad zespołem przyrodniczo-krajobrazowym powierza się Prezydentowi Miasta Tarnobrzega.

**§ 5.** Wykonanie uchwały powierza się Prezydentowi Miasta Tarnobrzega.

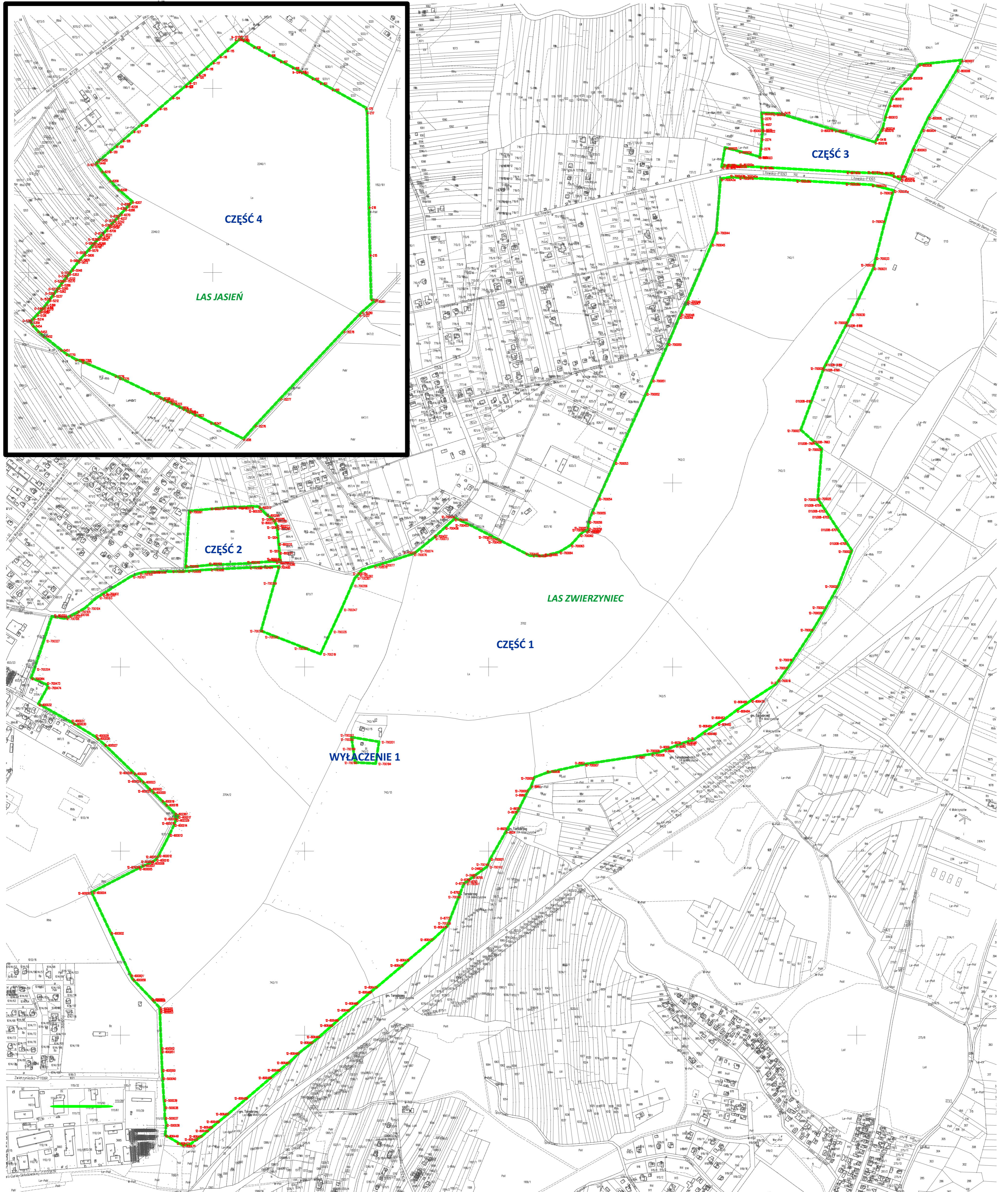
**§ 6.** Uchwała wchodzi w życie po upływie 14 dni od dnia ogłoszenia w Dzienniku Urzędowym Województwa Podkarpackiego.

Przewodniczący Rady Miasta

**Bogusław Potański**



# PRZEBIEG GRANICY ZESPOŁU PRZYRODNICZO-KRAJOBRAZOWEGO „LASY ZWIERZYNIC I JASIEŃ” MIASTO TARNOBRZEG



## OBJAŚNIENIE:

Granica ZPK

12-1555 Punkty załamania granicy ZPK

GRODZKI OŚRODEK DOKUMENTACJI GEODEZYJNEJ I KARTOGRAFICZNEJ W TARNOBRZEGU

WYRYS Z MAPY EWIDENCYJNEJ  
SKALA 1:5000

Województwo: Podkarpackie  
Gmina: m.Tarnobrzeg  
Układ współrzędnych prostokątnych płaskich: PL-2000 strefa 7

Data: 25.10.2021 r.



Załącznik Nr 2 do uchwały Nr .....  
Rady Miasta Tarnobrzega  
z dnia ..... 2021 r.

Zestawienie współrzędnych punktów załamania granicy  
zespołu przyrodniczo-krajobrazowego "Zwierzyniec i Jasień"

Nr	Nr punktu	X	Y	Komentarz
1	011.008-6700	5606338.10	7551472.78	Część 1
2	011.008-6701	5606375.30	7551448.31	Część 1
3	011.008-6702	5606409.83	7551425.59	Część 1
4	011.008-6703	5606426.17	7551414.84	Część 1
5	011.008-6704	5606441.94	7551404.47	Część 1
6	011.008-7663	5606613.92	7551382.21	Część 1
7	011.008-7664	5606609.88	7551386.71	Część 1
8	011.008-8188	5606929.85	7551471.62	Część 1
9	011.008-8189	5606823.45	7551416.66	Część 1
10	011.008-8190	5606809.60	7551410.07	Część 1
11	011.008-8191	5606724.86	7551378.34	Część 1
12	12-500036	5604757.78	7549624.35	Część 1
13	12-500037	5604776.77	7549620.24	Część 1
14	12-500038	5604805.46	7549620.06	Część 1
15	12-500039	5604825.28	7549617.72	Część 1
16	12-500040	5604884.40	7549614.15	Część 1
17	12-600001	5605164.04	7549527.03	Część 1
18	12-600002	5605279.31	7549472.78	Część 1
19	12-600003	5605388.24	7549421.19	Część 1
20	12-600004	5605389.70	7549424.70	Część 1
21	12-600005	5605453.91	7549550.13	Część 1
22	12-600006	5605455.80	7549554.23	Część 1
23	12-600007	5605457.35	7549557.45	Część 1
24	12-600008	5605469.54	7549582.89	Część 1
25	12-600009	5605473.90	7549591.98	Część 1
26	12-600010	5605477.77	7549596.56	Część 1
27	12-600011	5605486.92	7549603.15	Część 1
28	12-600012	5605489.61	7549604.29	Część 1
29	12-600013	5605545.40	7549633.53	Część 1
30	12-600014	5605572.46	7549646.03	Część 1
31	12-600015	5605577.96	7549647.80	Część 1
32	12-600016	5605590.19	7549654.09	Część 1

33	12-600017	5605594.46	7549656.30	Część 1
34	12-600018	5605627.69	7549621.32	Część 1
35	12-600019	5605637.98	7549611.28	Część 1
36	12-600020	5605661.95	7549586.43	Część 1
37	12-600021	5605665.33	7549582.67	Część 1
38	12-600022	5605671.12	7549576.20	Część 1
39	12-600023	5605690.07	7549558.63	Część 1
40	12-600024	5605692.13	7549556.49	Część 1
41	12-600025	5605712.86	7549535.02	Część 1
42	12-600026	5605715.17	7549533.13	Część 1
43	12-600027	5605790.08	7549455.54	Część 1
44	12-600028	5605808.54	7549434.56	Część 1
45	12-600029	5605810.45	7549431.84	Część 1
46	12-600030	5605847.97	7549370.52	Część 1
47	12-600031	5605850.42	7549366.38	Część 1
48	12-600032	5605900.11	7549276.80	Część 1
49	12-600050	5604906.90	7549613.16	Część 1
50	12-600051	5604957.34	7549610.99	Część 1
51	12-600052	5604966.33	7549610.60	Część 1
52	12-600053	5605065.06	7549606.93	Część 1
53	12-600054	5605069.85	7549606.75	Część 1
54	12-600055	5605074.73	7549606.17	Część 1
55	12-600056	5605096.89	7549586.00	Część 1
56	12-600057	5605099.70	7549583.31	Część 1
57	12-600058	5605152.88	7549532.27	Część 1
58	12-602329	5605586.37	7549650.62	Część 1
59	12-602367	5605597.38	7549646.52	Część 1
60	12-700001	5605480.30	7550505.26	Część 1
61	12-700003	5605665.87	7550608.38	Część 1
62	12-700005	5605700.29	7550624.59	Część 1
63	12-700006	5605712.70	7550657.54	Część 1
64	12-700007	5605736.22	7550762.26	Część 1
65	12-700008	5605763.49	7550941.52	Część 1
66	12-700009	5605769.13	7550964.77	Część 1
67	12-700010	5605793.16	7551026.76	Część 1
68	12-700016	5605959.36	7551285.30	Część 1
69	12-700017	5606000.14	7551314.56	Część 1
70	12-700018	5606015.99	7551325.15	Część 1
71	12-700019	5606103.22	7551382.70	Część 1
72	12-700020	5606143.55	7551406.87	Część 1
73	12-700021	5606158.24	7551415.31	Część 1
74	12-700022	5606221.42	7551450.66	Część 1
75	12-700023	5606316.30	7551487.12	Część 1
76	12-700024	5606457.53	7551394.21	Część 1
77	12-700025	5606459.55	7551394.37	Część 1

78	12-700026	5606593.30	7551405.13	Część 1
79	12-700027	5606644.50	7551348.24	Część 1
80	12-700028	5606813.50	7551411.52	Część 1
81	12-700029	5606937.95	7551475.80	Część 1
82	12-700030	5606959.72	7551486.20	Część 1
83	12-700031	5607084.48	7551545.78	Część 1
84	12-700032	5607094.47	7551548.11	Część 1
85	12-700033	5607112.34	7551552.27	Część 1
86	12-700044	5607181.74	7551118.56	Część 1
87	12-700045	5607149.07	7551105.75	Część 1
88	12-700046	5606994.82	7551039.86	Część 1
89	12-700047	5606990.33	7551037.63	Część 1
90	12-700048	5606959.20	7551022.20	Część 1
91	12-700049	5606952.23	7551018.74	Część 1
92	12-700050	5606878.69	7550987.92	Część 1
93	12-700051	5606779.81	7550944.53	Część 1
94	12-700052	5606743.80	7550928.14	Część 1
95	12-700053	5606555.88	7550842.94	Część 1
96	12-700054	5606458.88	7550799.07	Część 1
97	12-700055	5606421.06	7550781.96	Część 1
98	12-700056	5606395.87	7550772.27	Część 1
99	12-700057	5606374.12	7550769.70	Część 1
100	12-700058	5606371.57	7550771.37	Część 1
101	12-700059	5606368.99	7550768.38	Część 1
102	12-700060	5606368.79	7550764.55	Część 1
103	12-700061	5606371.59	7550762.75	Część 1
104	12-700062	5606359.49	7550748.50	Część 1
105	12-700063	5606331.66	7550723.56	Część 1
106	12-700064	5606312.64	7550692.58	Część 1
107	12-700065	5606301.96	7550652.09	Część 1
108	12-700073	5606349.41	7550348.37	Część 1
109	12-700074	5606315.97	7550306.90	Część 1
110	12-700075	5606308.71	7550298.13	Część 1
111	12-700076	5606305.98	7550289.53	Część 1
112	12-700077	5606277.54	7550202.08	Część 1
113	12-700078	5606272.51	7550182.11	Część 1
114	12-700078a	5606265.63	7550159.97	Część 1
115	12-700086	5606273.67	7549931.55	Część 1
116	12-700087	5606269.88	7549844.07	Część 1
117	12-700088	5606264.64	7549738.26	Część 1
118	12-700089	5606260.46	7549676.09	Część 1
119	12-700097	5606260.05	7549669.99	Część 1
120	12-700098	5606258.39	7549582.00	Część 1
121	12-700099	5606258.06	7549564.52	Część 1
122	12-700100	5606252.99	7549545.42	Część 1

123	12-700101	5606245.12	7549526.84	Część 1
124	12-700102	5606199.65	7549453.31	Część 1
125	12-700103	5606188.79	7549435.74	Część 1
126	12-700104	5606159.71	7549402.88	Część 1
127	12-700105	5606145.03	7549376.57	Część 1
128	12-700106	5606143.04	7549373.01	Część 1
129	12-700107	5606133.04	7549353.94	Część 1
130	12-700108	5606132.26	7549345.80	Część 1
131	12-700109	5606137.50	7549313.45	Część 1
132	12-700139	5605304.70	7550391.32	Część 1
133	12-700140	5605376.17	7550419.16	Część 1
134	12-700141	5605411.83	7550433.03	Część 1
135	12-700142	5605457.36	7550495.39	Część 1
136	12-700143	5605458.40	7550495.84	Część 1
137	12-700194	5605737.86	7550193.35	Wyłączenie 1
138	12-700195	5605740.89	7550137.31	Wyłączenie 1
139	12-700199	5605778.21	7550131.86	Wyłączenie 1
140	12-700201	5605796.86	7550202.12	Wyłączenie 1
141	12-700202	5605804.10	7550128.21	Wyłączenie 1
142	12-700203	5605809.63	7550127.43	Wyłączenie 1
143	12-700304	5605994.57	7549265.80	Część 1
144	12-700319	5606035.36	7550043.22	Część 1
145	12-700323	5606051.07	7550002.51	Część 1
146	12-700327	5606071.42	7549291.69	Część 1
147	12-700330	5606082.28	7549922.32	Część 1
148	12-700335	5606096.47	7550071.57	Część 1
149	12-700338	5606098.46	7549881.70	Część 1
150	12-700347	5606156.37	7550099.62	Część 1
151	12-700356	5606221.23	7550128.02	Część 1
152	12-700359	5606228.20	7549918.10	Część 1
153	12-700361	5606241.53	7550136.57	Część 1
154	12-700362	5606248.03	7550142.88	Część 1
155	12-700448	5606302.49	7550629.89	Część 1
156	12-700449	5606303.48	7550628.13	Część 1
157	12-700450	5606302.49	7550612.59	Część 1
158	12-700451	5606347.69	7550524.06	Część 1
159	12-700452	5606355.00	7550509.78	Część 1
160	12-700453	5606387.38	7550446.55	Część 1
161	12-700454	5606404.53	7550409.33	Część 1
162	12-700455	5606402.56	7550407.17	Część 1
163	12-700456	5606379.65	7550381.98	Część 1
164	12-700457	5606351.92	7550351.48	Część 1
165	12-700458	5606341.64	7550535.90	Część 1
166	12-700473	5605952.17	7549299.71	Część 1
167	12-700474	5605945.90	7549302.24	Część 1

168	12-700484	5606272.94	7549914.76	Część 1
169	12-700485	5606273.37	7549924.72	Część 1
170	12-801330	5606198.15	7549450.88	Część 1
171	12-801331	5606136.59	7549319.02	Część 1
172	O-8772	5605314.61	7550395.18	Część 1
173	O-8774	5605414.85	7550437.18	Część 1
174	O-8792	5605384.78	7550422.51	Część 1
175	O-8793	5605419.89	7550444.08	Część 1
176	O-8794	5605424.97	7550451.03	Część 1
177	O-8795	5605430.73	7550458.92	Część 1
178	O-8924	5605553.64	7550547.34	Część 1
179	O-8925	5605557.62	7550549.63	Część 1
180	O-8952	5605735.98	7550761.19	Część 1
181	O-8978	5605608.59	7550578.88	Część 1
182	O-8979	5605618.28	7550584.43	Część 1
183	O-8980	5605648.67	7550599.79	Część 1
184	O-8981	5605677.90	7550616.21	Część 1
185	O-8997	5605757.24	7550900.46	Część 1
186	O-8999	5605774.63	7550978.94	Część 1
187	O-9000	5605779.61	7550991.80	Część 1
188	O-9038	5605797.17	7551039.88	Część 1
189	O-9039	5605791.45	7551022.36	Część 1
190	O-9040	5605786.64	7551009.94	Część 1
191	O-24601	5605437.21	7550467.79	Część 1
192	O-24602	5605449.38	7550484.46	Część 1
193	O-700034	5607212.94	7551577.48	Część 1
194	O-700035	5607290.13	7551599.04	Część 1
195	12-700043a	5607326.49	7551130.30	Część 1
196	12-700042a	5607330.53	7551156.28	Część 1
197	12-700041a	5607329.86	7551180.73	Część 1
198	12-700040a	5607329.58	7551190.92	Część 1
199	12-700039a	5607321.98	7551335.79	Część 1
200	12-700038a	5607313.95	7551469.78	Część 1
201	12-700037a	5607310.06	7551540.69	Część 1
202	12-700035a	5607294.49	7551601.19	Część 1
203	0-2	5605953.77	7551281.29	Część 1
204	12-806479	5605909.54	7551213.63	Część 1
205	12-806485	5605902.06	7551202.97	Część 1
206	12-806484	5605882.59	7551173.86	Część 1
207	12-806483	5605859.04	7551142.10	Część 1
208	12-806482	5605846.88	7551122.62	Część 1
209	12-806481	5605836.57	7551106.81	Część 1
210	12-806480	5605821.45	7551083.50	Część 1
211	0-10	5605802.58	7551057.51	Część 1
212	12-806478	5605296.28	7550387.90	Część 1



213	12-806477	5605261.93	7550350.96	Część 1
214	12-806476	5605206.54	7550285.30	Część 1
215	12-806475	5605192.15	7550269.63	Część 1
216	12-806474	5605132.65	7550199.29	Część 1
217	12-806469	5605119.38	7550182.46	Część 1
218	12-806468	5605088.84	7550146.30	Część 1
219	12-806467	5605070.39	7550125.25	Część 1
220	12-806466	5605042.84	7550093.18	Część 1
221	12-806465	5605029.05	7550078.38	Część 1
222	12-806464	5604997.91	7550042.56	Część 1
223	12-806463	5604982.33	7550024.71	Część 1
224	12-806462	5604952.97	7549986.84	Część 1
225	12-806461	5604927.54	7549960.06	Część 1
226	12-806460	5604907.56	7549935.99	Część 1
227	12-806459	5604886.68	7549911.48	Część 1
228	12-806458	5604831.02	7549846.25	Część 1
229	12-806457	5604788.22	7549795.59	Część 1
230	12-806456	5604767.54	7549769.92	Część 1
231	12-806455	5604752.48	7549751.90	Część 1
232	12-806454	5604742.86	7549740.68	Część 1
233	12-806473	5604727.50	7549723.28	Część 1
234	12-806472	5604719.40	7549710.80	Część 1
235	12-806471	5604702.65	7549688.17	Część 1
236	12-806470	5604701.62	7549667.34	Część 1
237	12-806449	5604728.34	7549621.26	Część 1
238	12-700284	5605970.91	7549256.92	Część 1
239	12-1201	5606317.66	7549931.42	Część 2
240	12-1204	5606354.69	7549927.71	Część 2
241	12-1206	5606381.73	7549924.75	Część 2
242	12-1208	5606403.70	7549911.12	Część 2
243	12-700091	5606423.92	7549686.64	Część 2
244	12-800193	5606277.07	7549740.07	Część 2
245	12-800199	5606281.43	7549843.79	Część 2
246	12-800203	5606286.33	7549901.73	Część 2
247	12-800204	5606286.44	7549921.72	Część 2
248	12-800210	5606295.81	7549933.36	Część 2
249	12-800221	5606312.15	7549932.02	Część 2
250	12-800233	5606336.10	7549929.39	Część 2
251	12-800265	5606378.85	7549925.52	Część 2
252	12-800271	5606385.64	7549923.70	Część 2
253	12-800277	5606394.41	7549919.40	Część 2
254	12-800280	5606399.26	7549915.74	Część 2
255	12-800285	5606404.87	7549909.90	Część 2
256	12-800295	5606414.26	7549896.15	Część 2
257	12-800302	5606425.82	7549885.07	Część 2

258	12-800311	5606432.46	7549779.41	Część 2
259	12-800314	5606433.94	7549795.51	Część 2
260	12-800315	5606434.42	7549827.17	Część 2
261	12-800316	5606435.22	7549809.32	Część 2
262	12-800317	5606435.64	7549874.76	Część 2
263	12-700090	5606270.45	7549676.31	Część 2
264	12-800202	5606286.11	7549935.21	Część 2
265	12-800002	5607328.94	7551621.05	Część 3
266	12-800003	5607407.19	7551653.41	Część 3
267	12-800004	5607460.01	7551678.82	Część 3
268	12-800005	5607493.62	7551695.00	Część 3
269	12-800006	5607622.05	7551772.12	Część 3
270	O-1895	5607386.93	7551233.63	Część 3
271	O-2270	5607492.21	7551242.39	Część 3
272	O-2272	5607461.21	7551244.58	Część 3
273	O-2274	5607435.45	7551242.40	Część 3
274	O-2276	5607410.25	7551239.76	Część 3
275	O-4937	5607476.25	7551243.52	Część 3
276	O-5415	5607501.82	7551295.48	Część 3
277	O-5416	5607435.77	7551555.45	Część 3
278	O-800008	5607637.13	7551670.38	Część 3
279	O-800009	5607602.12	7551645.12	Część 3
280	O-800010	5607573.38	7551617.86	Część 3
281	O-800011	5607545.92	7551596.14	Część 3
282	O-800012	5607526.90	7551589.61	Część 3
283	O-800013	5607496.09	7551578.36	Część 3
284	O-800014	5607465.45	7551571.13	Część 3
285	O-800015	5607459.89	7551568.19	Część 3
286	O-800016	5607425.73	7551550.14	Część 3
287	O-800017	5607458.43	7551441.45	Część 3
288	O-800018	5607459.74	7551437.06	Część 3
289	O-800019	5607503.19	7551290.88	Część 3
290	O-800020	5607505.32	7551241.47	Część 3
291	O-800021	5607459.52	7551244.70	Część 3
292	O-800022	5607458.27	7551244.79	Część 3
293	O-800023	5607385.98	7551237.21	Część 3
294	O-800024	5607400.99	7551180.94	Część 3
295	O-800025	5607411.33	7551142.18	Część 3
296	O-800007	5607648.91	7551785.71	Część 3
297	12-801197a	5607359.03	7551133.15	Część 3
298	12-801199a	5607360.56	7551136.89	Część 3
299	12-801201a	5607361.67	7551145.85	Część 3
300	12-801202a	5607361.98	7551162.46	Część 3
301	12-801200a	5607361.04	7551181.50	Część 3
302	12-801196a	5607358.27	7551236.91	Część 3

303	12-801193a	5607345.16	7551472.25	Część 3
304	12-801191a	5607340.57	7551566.39	Część 3
305	12-801190a	5607338.42	7551584.58	Część 3
306	12-801189a	5607335.07	7551597.83	Część 3
307	12-800001a	5607324.34	7551618.97	Część 3
308	9-128	5609860.21	7552256.71	Część 4
309	9-127	5609885.02	7552285.54	Część 4
310	9-126	5609902.34	7552305.63	Część 4
311	9-121	5610016.86	7552437.72	Część 4
312	9-117	5610071.64	7552501.32	Część 4
313	9-217	5609936.23	7552919.29	Część 4
314	9-109	5610114.20	7552610.55	Część 4
315	9-115	5610104.68	7552539.72	Część 4
316	9-129	5609844.49	7552238.42	Część 4
317	9-12130	5610136.15	7552578.55	Część 4
318	9-118	5610055.61	7552482.71	Część 4
319	9-119	5610038.73	7552463.08	Część 4
320	9-116	5610088.10	7552520.47	Część 4
321	9-125	5609947.22	7552357.01	Część 4
322	9-124	5609976.63	7552391.10	Część 4
323	9-216	5609679.33	7552923.98	Część 4
324	9-100	5609998.77	7552824.19	Część 4
325	9-101	5610016.00	7552792.28	Część 4
326	9-102	5610028.72	7552769.63	Część 4
327	9-103	5610045.09	7552740.31	Część 4
328	9-104	5610046.42	7552737.76	Część 4
329	9-105	5610047.73	7552735.28	Część 4
330	9-106	5610057.84	7552715.96	Część 4
331	9-107	5610074.90	7552683.68	Część 4
332	9-108	5610092.15	7552650.77	Część 4
333	9-110	5610132.25	7552581.84	Część 4
334	9-111	5610134.40	7552578.57	Część 4
335	9-112	5610135.06	7552579.34	Część 4
336	9-114	5610135.95	7552576.07	Część 4
337	9-120	5610032.92	7552456.33	Część 4
338	9-122	5610008.44	7552427.95	Część 4
339	9-123	5610007.04	7552426.34	Część 4
340	9-130	5609830.05	7552221.64	Część 4
341	9-214	5609428.14	7552930.28	Część 4
342	9-215	5609549.29	7552927.10	Część 4
343	9-175	5609947.83	7552915.73	Część 4
344	O-2844	5609582.29	7552181.42	Część 4
345	O-2845	5609592.62	7552190.68	Część 4
346	O-5138	5609385.95	7552023.28	Część 4
347	O-5150	5609394.05	7552031.00	Część 4



348	O-5162	5609397.41	7552034.20	Część 4
349	O-5185	5609404.64	7552041.08	Część 4
350	O-5186	5609407.42	7552043.15	Część 4
351	O-5199	5609414.42	7552048.34	Część 4
352	O-5212	5609426.05	7552056.97	Część 4
353	O-5237	5609438.40	7552066.14	Część 4
354	O-5250	5609446.00	7552071.77	Część 4
355	O-5262	5609451.46	7552075.83	Część 4
356	O-5273	5609457.91	7552080.62	Część 4
357	O-5285	5609459.49	7552081.78	Część 4
358	O-5286	5609468.20	7552088.42	Część 4
359	O-5306	5609479.08	7552096.71	Część 4
360	O-5312	5609486.14	7552102.09	Część 4
361	O-5352	5609493.08	7552107.38	Część 4
362	O-5353	5609497.38	7552110.65	Część 4
363	O-5360	5609371.85	7552009.84	Część 4
364	O-5449	5609796.83	7552183.01	Część 4
365	O-5450	5609801.81	7552188.79	Część 4
366	O-5451	5609291.39	7552086.03	Część 4
367	O-5452	5609329.01	7552038.41	Część 4
368	O-5453	5609341.47	7552024.09	Część 4
369	O-5454	5609356.95	7552010.37	Część 4
370	O-5521	5609502.14	7552114.28	Część 4
371	O-5548	5609508.49	7552119.11	Część 4
372	O-5578	5609553.77	7552155.89	Część 4
373	O-5579	5609562.59	7552163.79	Część 4
374	O-5604	5609535.03	7552139.34	Część 4
375	O-5605	5609536.69	7552140.60	Część 4
376	O-5606	5609549.53	7552152.09	Część 4
377	O-5673	5609530.11	7552135.59	Część 4
378	O-5702	5609625.12	7552219.77	Część 4
379	O-5703	5609628.45	7552222.76	Część 4
380	O-5704	5609631.20	7552225.26	Część 4
381	O-5720	5609633.82	7552227.66	Część 4
382	O-5742	5609640.73	7552233.96	Część 4
383	O-6206	5609688.45	7552277.52	Część 4
384	O-6207	5609693.00	7552281.68	Część 4
385	O-6208	5609727.28	7552241.83	Część 4
386	O-6209	5609751.62	7552218.96	Część 4
387	O-6210	5609776.39	7552198.02	Część 4
388	O-6211	5609795.40	7552183.94	Część 4
389	O-6228	5609681.30	7552271.00	Część 4
390	O-6237	5609649.30	7552241.78	Część 4
391	O-6253	5609655.91	7552247.82	Część 4
392	O-6270	5609659.23	7552250.85	Część 4

393	O-6288	5609672.48	7552262.95	Część 4
394	O-6304	5609676.93	7552267.00	Część 4
395	O-7768	5609258.29	7552144.75	Część 4
396	O-7769	5609264.54	7552126.99	Część 4
397	O-7770	5609279.25	7552101.42	Część 4
398	O-7775	5609213.98	7552247.34	Część 4
399	O-7776	5609220.27	7552234.47	Część 4
400	O-7777	5609257.85	7552146.00	Część 4
401	O-7804	5609135.60	7552408.43	Część 4
402	O-7810	5609130.47	7552418.98	Część 4
403	O-7816	5609124.91	7552430.34	Część 4
404	O-7823	5609114.76	7552450.66	Część 4
405	O-7824	5609122.60	7552435.07	Część 4
406	O-8709	5609615.99	7552211.60	Część 4
407	O-8715	5609609.12	7552205.45	Część 4
408	O-8721	5609604.87	7552201.64	Część 4
409	O-8728	5609597.64	7552195.16	Część 4
410	O-8748	5609571.84	7552172.07	Część 4
411	O-12137	5609386.06	7552898.78	Część 4
412	O-15270	5609479.82	7552097.27	Część 4
413	O-15276	5609085.17	7552615.97	Część 4
414	O-15277	5609158.26	7552684.26	Część 4
415	O-15278	5609341.27	7552855.83	Część 4
416	O-15280	5609393.28	7552905.71	Część 4
417	O-15314	5609375.93	7552013.74	Część 4
418	O-15315	5609403.35	7552039.86	Część 4
419	O-15316	5609430.76	7552060.47	Część 4
420	O-15317	5609643.67	7552236.65	Część 4
421	O-15319	5609160.63	7552357.17	Część 4
422	O-15320	5609174.34	7552329.11	Część 4
423	O-15321	5609151.78	7552375.29	Część 4
424	O-15322	5609156.68	7552365.27	Część 4
425	O-15323	5609145.50	7552388.16	Część 4
426	O-15347	5609092.83	7552494.26	Część 4
427	O-15366	5609592.81	7552190.85	Część 4
428	O-15367	5609576.85	7552176.55	Część 4
429	O-15368	5609581.59	7552180.80	Część 4
430	O-15281	5609424.00	7552941.19	Część 4
431	O-208	5609048.46	7552583.34	Część 4
432	O-5359	5609366.53	7552004.79	Część 4
433	9-113	5610137.24	7552577.77	Część 4

## UZASADNIENIE

Obecne Lasy Zwierzyniec i Jasień to fragmenty prastarej Puszczy Sandomierskiej, rozpościerającej się niegdyś od Tarnobrzega na północy, aż po Lwów i Kraków na południu. Swą nazwę Lasy Zwierzyniec zawdzięcza Rodzinie Tarnowskich, którzy jako właściciele – utrzymywali w nim sporą populację dzikich, leśnych zwierząt. Kiedy Tarnowscy wyruszali w ostępy puszczańskie, przemierzali trasę, bezpośrednio łączącą Pałac w Dzikowie ze Zwierzyńcem. Dziś droga ta nosi nazwę ul. Zwierzynieckiej. Z działalnością Tarnowskich wiąże się silnie skład najstarszego drzewostanu. W czasach i świetności, dzięki prowadzonej gospodarce leśnej, nasadzano liczne dęby szypułkowe, które zachowały się do dziś, pomiędzy dużo młodszymi drzewostanami. Stanowią one wyjątkowy walor estetyczny i przyrodniczy.

Las Zwierzyniec to największy zwarty kompleks leśny w Gminie Tarnobrzeg, który geograficznie znajduje się niemal w centrum aglomeracji tarnobrzesckiej. Będąc lasem, pełni jednocześnie funkcje widokowe i kulturowe obiektu zbliżonego do parku miejskiego. Jest to ulubione miejsce wypoczynku, aktywnej rekreacji dla rowerzystów, biegaczy, grzybiarzy, spacerowiczów, fotografów i in. Jest to niewątpliwie również węzeł ekologiczny w strukturze Miasta Tarnobrzega, będący siedliskiem życia flory i fauny.

Las ten zawiera w sobie także kulturowe ciekawostki, wzmacniające walory widokowe, jak na przykład długo nieodgadnięte betonowe kręgi, które powstały podczas budowy Centralnego Okręgu Przemysłowego, a także elementy religijne z kapliczką Św. Onufrego na czele. Oba Lasy – Zwierzyniec i Jasień stanowią także węzły ekologiczne w systemie przyrodniczym miasta Tarnobrzega.

Całokształt w/w walorów, składających się na niezaprzeczalność aspektu widokowego i estetycznego Lasów Zwierzyniec i Jasień oraz ich wyjątkowej roli w przestrzeni miasta Tarnobrzega, przemawiają za objęciem ich powierzchniową formą ochrony przyrody w formie zespołu przyrodniczo-krajobrazowego o nazwie „Lasy Zwierzyniec i Jasień”.